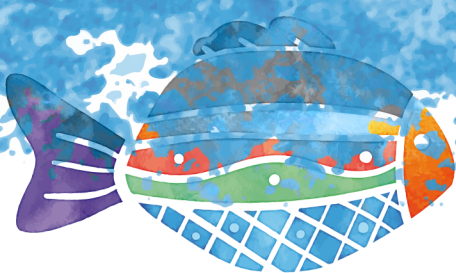


Socorristas y Vigilantes son garantes de tu Seguridad y la Convivencia.

Respétalos y escucha sus recomendaciones. Una infracción de las normas, puede suponer la suspensión de acceso a las instalaciones del CCVM por periodo de seis a doce meses, o en casos de mayor gravedad, la baja definitiva con pérdida de todos los derechos. Para ver las normas del Reglamento de Régimen Interior, consulta nuestra web.

[www.ccvm.es](http://www.ccvm.es)

**Velamos por tu seguridad**



Club de Campo Villa de Madrid

Ctra. de Castilla, Km 2 28040 Madrid

[ccvm.es](http://ccvm.es)

# PISCINAS

*El Verano  
en el Club*



*Inmersión  
en salud*



Club de Campo  
Villa de Madrid

# ¡Recuerda y Cumple!!

Socorristas y Vigilantes son garantes de tu Seguridad y la Convivencia.

## NORMAS



Los balones, colchonetas, flotadores y otros elementos de juego, se utilizarán únicamente en piscina junto al botiquín y en horarios de mínima afluencia, quedando su prohibición en todo momento a juicio del socorrista o vigilante.



No está permitida la entrada a los recintos de piscinas con ropa de calle. Es obligatorio utilizar los vestuarios destinados al efecto para cambiarse de ropa antes de acceder a las piscinas. La edad máxima permitida para que un menor acceda al vestuario del sexo opuesto será cinco años inclusive.



Los niños menores de tres años que utilicen las piscinas deberán ir provistos de pañales en el momento del baño. Se recomienda el baño de menores en las zonas habilitadas para los mismos (Piscina de aprendizaje, Charco y Botiquín).



Con objeto de mantener el máximo orden y limpieza, únicamente se podrá comer en las zonas habilitadas para ello y se depositarán papeles, botes y desperdicios en general, en papeleras y recipientes colocados a tal efecto.



Los padres o acompañantes no podrán permanecer dentro de la valla de la pileta durante la impartición de las clases. Todas las personas que accedan al recinto de piscinas deberán abonar la entrada salvo los padres o acompañantes para cambiar en los vestuarios a los niños que acuden a sus clases.



Las toallas de los vestuarios, no podrán utilizarse en los recintos de piscinas. Además, el uso de éstas para la ducha será de una unidad por abonado.



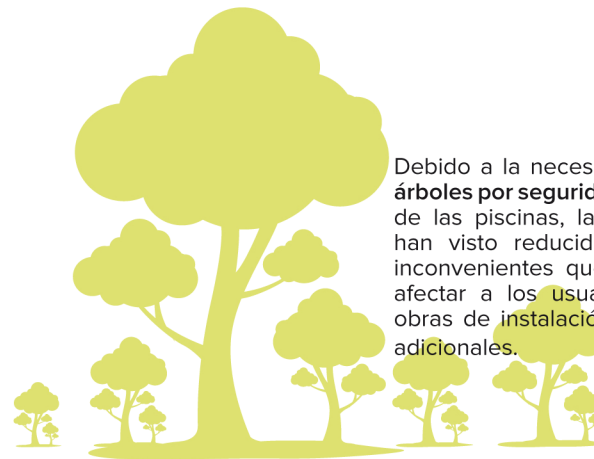
Es obligatorio, por higiene y normativa, antes de introducirse en el agua, pasar y utilizar los pediluvios y duchas.



Únicamente está permitido utilizar una tumbona por persona.

**Tu ejemplo, la actitud de todos**

# Árboles y Sombras



Debido a la necesidad de **tala y corte de árboles por seguridad** de todos los usuarios de las piscinas, las zonas de sombra se han visto reducidas. Para minimizar los inconvenientes que esta situación pueda afectar a los usuarios, se han realizado obras de instalación de zonas de sombra adicionales.

## Agua y Sostenibilidad

De todos es conocida la escasez de **agua** que sufrimos todos los años en el Club. Por este motivo les pedimos su comprensión en situaciones de escasez de riego y les invitamos a hacer un uso racional del agua en nuestras instalaciones.

Igualmente les informamos que debido a la normativa vigente sobre climatización de piscinas al aire libre, **no se climatizará la piscina de la zona de adultos** conocida como antigua piscina del globo.



*Respetemos  
nuestra tierra*